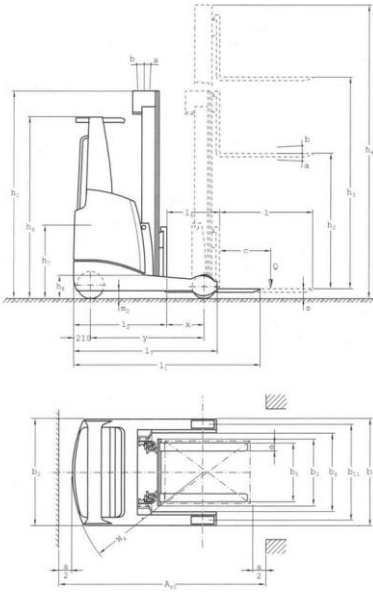


FICHE TECHNIQUE

1.	Fabricant		DEUTRUCK
2.	Type	Désignation des types	EFSM 1400 N
3.	Capacité nominale	Q charge levée	t 1,4
4.	Centre de gravité	c Coté	mm 600
5.	Mode de propulsion	électrique, diesel	électrique
6.	Direction	main, assistée	assistée
7.	Equipements roues	V = bandages / L = pneumatiques	AV / AR VULCOLLAN
8.	Roues (x = dir.)	Nombre des roues AV / AR	1 x / 2
9.	Levée	h3 levée	mm 3.100-10.000
10.		h2 levée libre nominale	mm 1.648 – 4.295
11.		h5 grand levée libre	mm
12.	Bras de fourche	Longueur x largeur x épaisseur	mm 1.150 x 80 x 40
13.	Inclinaison	du mât vers l'AV α / vers l'AR β)° 2 / 4
14.	Dimensions hors tout	L2 longueur sans fourche	mm 1.229
15.		B largeur	mm 1.125
16.		h1 hauteur mât baissé	mm 2.195
17.		h4 hauteur mât développé	mm 5.563- 13.745
18.	Rayon de giration	Wa ou WA'	mm 1.671
19.	Distance de la charge	Cote x = du centre de l'AV	mm 423
20.	Largeur de l'allée	1.000 x 1.200	mm 2.718
21.	Stabilité	Selon DIN 15138 (FEM)	oui
22.	Vitesses	Translation à vide/en charge	km / h 11 / 11 (14/14)
23.		Elévation à vide / en charge	m / s 0,37 / 0,63
24.		Descente à vide / en charge	m / s 0,55 / 0,55
25.	Effort de traction / max.	au crochet en charge / à vide	N
26.	Rampe max.	à vide / en charge	% 12 / 15
27.	Poids à vide		kg 3.270
28.	Charge par essieu	à vide AV / AR	kg 1.980 / 1.290
29.		en charge AV / AR	kg 572 / 4.098
30.	Equipement roues	Nombre des roues AV / AR	2 / 1
31.		Dimensions AV	“ ou mm 343 x 114
32.		Dimensions AR	“ ou mm 285 x 100
33.	Empattement	cote y	mm 1.410
34.	Voie	b11 AR	mm 1.136 / 0
35.	Garde au sol	m1 au point le plus bas	mm 75
36.	(Dimensions)	m2 au centre de l'empattement	mm 75
37.	Freins	Frein de service	méch. / hydr.
38.		Frein de parking	méch.
39.	Batterie	Type	PZS
40.		Volt / Amp. / h cap. à une décharge de 5 h V/Ah	48 / 420 - 775
41.	Moteur électrique	Traction puissance	kW 6,4 AC
42.		Levage puissance	kW 14 AC
43.	Commande	genre	variateur
44.	Changement de vitesses	Type	
45.	Niveau bruit	Oreille de conducteur	dB(A) 68
46.			
47.	Pression hydr.		bar 150

selon VDI 2198 - version standard - modification sans préavis
Version 04/2020



Fahrerschutzdach für „EINFAHRREGAL“
Overhead guard for „DRIVE-IN“ racks
Toit de protection pour rayonnage
„ACCUMULATION“