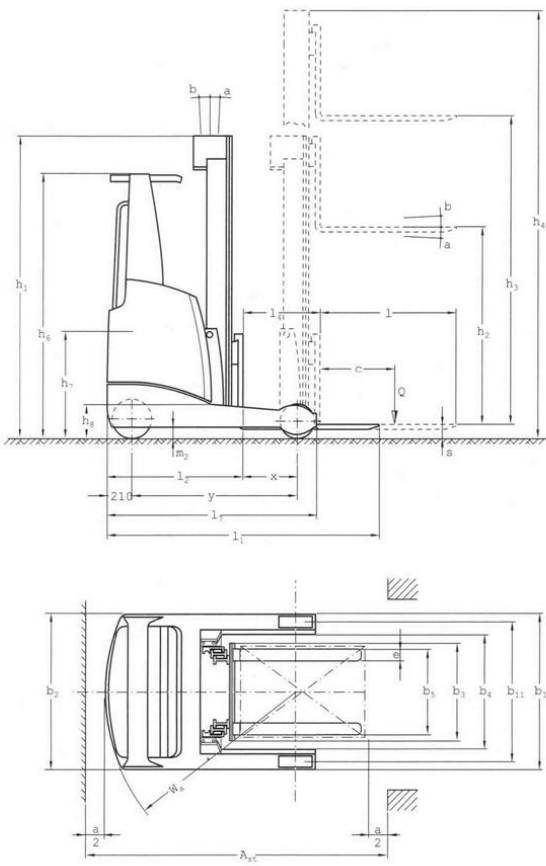


## TYPENBLATT

1.	Hersteller		<b>DEUTRUCK</b>
2.	Typ		EFSM 1400 N
3.	Tragfähigkeit	Q Hublast	t 1,4
4.	bei Lastschwerpunkt	c Abstand	mm 600
5.	Fahrtrieb	Elektro, Diesel, Otto, Treibgas	Elektro
6.	Lenkungsart	Hand-, Geh-, Stand-, Sitzlenkung	Sitzlenkung
7.	Bereifung	V = Vollgummi / L = Luft	vorn/hint. VULCOLLAN
8.	Bereifung	vorn / hinten	1 x / 2
9.	Hub	h3 Hub Teleskop-Hubgerüst	mm 5.000
10.	Hub	h2 Normalfreihub	mm 1.648
11.	Hub	h5 Sonderfreihub	mm
12.	Gabeldicke	s Länge x Breite x Dicke	mm 1.150 x 80 x 40
13.	Neigung	nach vorn a°/ nach hinten b°	)° 2 / 4
14.	Maße über alles	L2 Länge einschl. Gabelrücken	mm 1.229
15.	Maße über alles	B Breite	mm 1.125
16.	Maße über alles	h1 Höhe, Hubgerüst eingefahren	mm 2.195
17.	Maße über alles	h4 Höhe, Hubgerüst ausgefahren	mm 5.563
18.	Wenderadius	Wa äußere	mm 1.671
19.	Lastabstand	x von Mitte Vorderachse	mm 423
20.	Arbeitsgangbreite max.		mm 2.718
21.	Standsicherheit	nach DIN 15138 (FEM-Entwurf)	ja
22.	Geschwindigkeiten	Fahren mit / ohne Hublast	km / h 11 / 11 (14/14)
23.	Geschwindigkeiten	Heben mit / ohne Hublast	m / s 0,37 / 0,63
24.	Geschwindigkeiten	Senken mit / ohne Hublast	m / s 0,55 / 0,55
25.	Zugkraft	am Haken mit / ohne Hublast	N
26.	Steigvermögen	mit / ohne Hublast	% 12 / 15
27.	Eigengewicht		kg 3.270
28.	Achslast	ohne Hublast vorn / hinten	kg 1.980 / 1.290
29.	Achslast	mit Hublast vorn / hinten	kg 572 / 4.098
30.	Reifen	Anzahl vorn / hinten	2 / 1
31.	Abmessungen	vorn	“ bzw. mm 343 x 114
32.	Abmessungen	hinten	“ bzw. mm 285 x 100
33.	Radstand	y	mm 1.410
34.	Spurweite	Mitte Reifen vorn / hinten	mm 1.136 / 0
35.	Bodenfreiheit	m1 an tiefster Stelle	mm 75
36.	Bodenfreiheit	m2 Mitte Radstand	mm 75
37.	Bremsen	Betriebsbremse	mech. / hydr.
38.	Bremsen	Feststellbremse	mech.
39.	Batterie	Art	PzS
40.	Batterie	Volt / Ampèrestd.	V / AH 48/420 - 775
41.	Elektromotor	Fahrmotor Std.-Leistung	kW 6,4 AC
42.	Elektromotor	Hubmotor	kW 14 AC
43.			
44.			
45.			
46.			
47.			
48.			
49.	Art des Antriebes		Mosfet / AC
50.	Geräuschpegel		dB (A) 68
51.			
52.	Arbeitsdruck		N 150

VDI 2198 bezieht sich auf Standardversion – vorbehaltlich Änderungen  
Version 04/2020



Fahrerschutzdach für „EINFahrREGAL“  
 Overhead guard for „DRIVE-IN“ racks  
 Toit de protection pour rayonnage „ACCUMULATION“

