

DEUTRUCK

ZUGMASCHINEN
TOWING TRACTORS
TRACTEURS AEROPORTUAIRES ET INDUSTRIELS



Bestehen Sie auf Qualität!
Insist on quality!
Insistez sur la qualité!



DEUTZ



Wasserkühler ausgelegt für harte Beanspruchung unter verschiedenen klimatischen Bedingungen.

Water radiator systems as to meet all climates and heavy duty use.

Radiateurs d'eau et d'huile dimensionnés pour les différents climats.



Ölkühler überdimensioniert auch für hohe Drücke. I

Oversized oil cooler for with electric ventilator.

Radiateur d'huile permé équipé d'un ventilateur



Doppelte Filteranlage für Hydrauliköl mit Druck- und Schmutzanzeige.

Double hydraulic oil filter with pressure meter.

Filtre hydraulique double avec indicateur de pression.



RUCK



Übersichtliche Armaturen-
anordnung mit ergonomisch
verstellbarem Lenkrad.

Clear instrument panel with
adjustable steering column.

Tableau de bord claire avec
colonne de direction réglable.

ert, für hohe Temperaturen wie
mit elektrischem Ventilator.

tropical environment equipped

ttant des hautes pressions
électrique.

Mechanische Mehrstufenkupplung
oder Automatikkupplung auf Anfrage.

Mechanic more-stage or
automatic coupler on request.

Crochet mécanique à plusieurs
niveaux ou bien automatique sur
demande.

Einzelradaufhängung an der
Vorderachse mit starken
Schraubenfedern und
Stoßdämpfern.

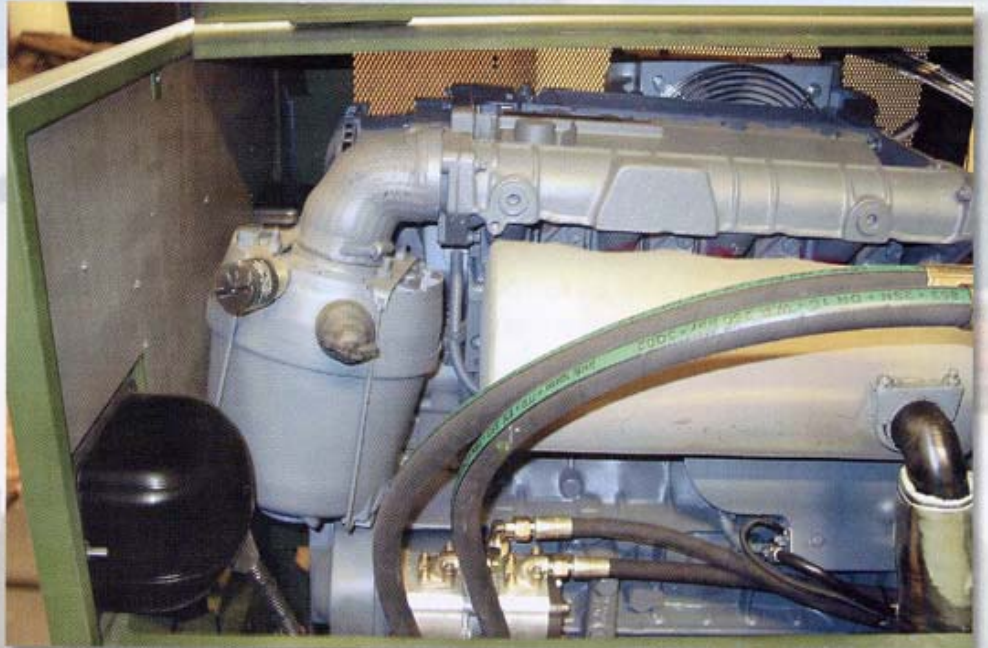
Individual wheel suspension on
front axle, equipped with springs
and shock absorber.

Suspension individuelle des roues
avant avec ressorts à boudin et
ressorts à gaz.

Für den Antrieb stehen Motoren
ab 37 kW luft- und wassergekühlt zur Verfügung.

Diesel engines as from 37 kW air and water cooled are available.

Des moteurs diesel à partir d'une puissance de 37 kW refroidis à air et à eau
sont disponibles.

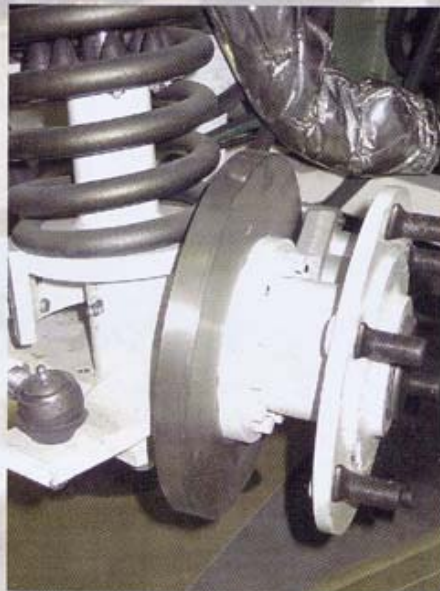


Passende Getriebe aus europäischer Produktion der Fabrikate:

Transmissions of European brands available:

Boîtes de vitesse des constructeurs européens disponibles:

CLARK - GRAZIANO - REXROTH - VOITH - ZF



2 - Kreisbremssystem:
trockene Scheibenbremsen an der
Vorderachse, nasslaufende
Lamellenbremsen in der
Antriebsachse

2 - circuit brake system:
dry brakes on steering axle, wet
brakes in drive axle.

Système de freinage à double circuit
avec des freins secs sur le pont avant
et des freins à bain d'huile -disques-
à l'intérieur du pont motrice.

DEUTRUCK

DD50

Die typische Flughafenmaschine für Gepäck und andere Lasten für bis zu 50 t rollendem Gewicht.

Typical airport tractor for luggage and other loads for up to 50 tons rolling weight.

Les tracteurs typiques aéroportuaires pour des remorques à bagage et d'autres charges jusqu'à 50 tonnes du poids roulant.

DD70

Die Zugmaschine für bis zu 70 t rollendem Gewicht.

The tractor for up to 70 tons rolling weight.

Le tracteur pour des poids roulants jusqu'à 70 tonnes.

DD100

Die starke Zugmaschine für bis zu 100 t rollendem Gewicht.

The strong towing tractor for up to 100 tons rolling weight.

Le tracteur fort pour des poids roulants jusqu'à 100 tonnes.

DD120

Der Schwerlastschlepper für bis zu 120 t rollendem Gewicht.

The heavy duty towing tractor for up to 120 tons rolling weight.

Le tracteur pour des poids lourds jusqu'à 120 tonnes.



DD 120

Vibrationsarme 2-Mann-Kabine auf Silentblöcken gelagert.

Driver's cabin mounted on silent blocks avoiding noise level and assuring comfort.

Cabine à 2 personnes montée sur les silent-bloques assurant du confort pour le cariste.

Zubehör nach Kundenwunsch / Accessories on request / Accessoires sur demande



Mehr als 30 Jahre Erfahrung!

Experience of more than 30 years!

Expérience depuis plus de 30 ans!

**Bestehen Sie auf Qualität!
Insist on quality!
Insistez sur la qualité!**

DEUTRUCK GMBH

International Division

Ahrwaldstraße 7 • D-21376 Garlstorf

Tel.: (+49) 41 72 - 66 47

Fax: (+49) 41 72 - 60 59

e-mail: deutruck@deutruck.de